

# Réouverture de la Maison Guimet, un écrin d'exception pour le mobilier d'apparat chinois et les arts du thé en Asie

À l'occasion de la Nuit européenne des musées le 23 mai 2026, l'hôtel d'Heidelbach rouvre ses portes au public après une ambitieuse rénovation.

Rebaptisée « Maison Guimet », cette demeure d'exception située à deux pas du musée Guimet entame aujourd'hui un nouveau chapitre de son histoire.

*Réouverture  
le 23 mai 2026*



**Guimet**  
musée national des arts asiatiques

6, place d'Iéna 75116 Paris  
guimet.fr

**Présidente**

Yannick Lintz

**Communication musée Guimet**

Nicolas Ruyssen  
Directeur de la communication  
+33 (0)6 45 71 74 37  
nicolas.ruyssen@guimet.fr

Thibaud Giraudeau  
Chargé de communication  
+33 (0)6 62 33 36 07  
thibaud.giraudeau@guimet.fr  
communication@guimet.fr

**Contact presse**

Pierre Laporte Communication  
Laurence Vaugeois  
+33 (0)1 45 23 14 14 / +33 (0)6 81 81 83 47  
laurence@pierre-laporte.com

Camille Brulé  
+33 (0)1 45 23 14 14  
+33 (0)6 49 77 27 47  
camille@pierre-laporte.com

Dans le faste d'un hôtel particulier parisien du début du 20<sup>e</sup> siècle, la Maison Guimet propose désormais aux visiteurs un parcours intime et spectaculaire consacré au mobilier d'apparat chinois ainsi qu'une programmation spéciale de dégustations et de rendez-vous autour des arts du thé en Asie.

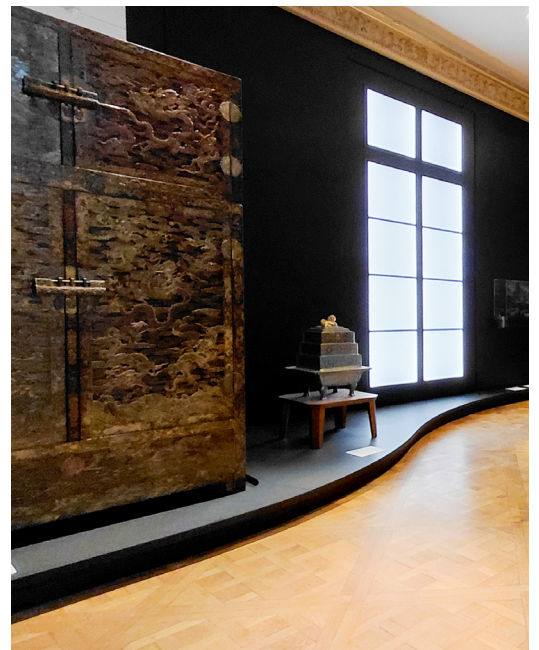
Pensée comme un nouvel écrin pour les collections chinoises du musée, la Maison Guimet met à l'honneur un remarquable ensemble de pièces, pour la plupart de facture impériale. Paravents en laque, armoires à décors de dragons, porcelaines ou brûle-parfums en émaux cloisonnés font dialoguer le faste des demeures aristocratiques chinoises avec celui d'un hôtel particulier parisien.

Dans l'atrium, les vitrines accueillent désormais la délicate collection d'oiseaux en porcelaine de la dynastie Qing, issue de la donation Grog-Carven, proposant un échange subtil entre et le savoir-faire artistique de la Chine du 18<sup>e</sup> siècle et le raffinement décoratif européen inspiré de la même époque.

Un espace inédit installé au rez-de-chaussée propose une immersion dans les arts du thé en Chine et au Japon à travers une sélection d'objets et de céramiques liés à ces rituels ancestraux. Il accueille également le *Bamboo Space*, un salon de thé contemporain conçu par la designer chinoise Jiang Qiong Er et offert par la maison Shang Xia.

Enfin, dans le jardin paysagé d'inspiration japonaise de la Maison Guimet, un pavillon de thé construit dans les règles de l'art par les meilleurs artisans nippons accueille d'authentiques cérémonies du thé, comme à Kyoto !

Une riche programmation de visites guidées, rendez-vous littéraires, initiations et dégustations de thé vient prolonger cette nouvelle expérience culturelle et sensorielle au cœur de Paris.



## Les aménagements de Constance Guisset

Ce projet de transformation a été confié à la designer et architecte d'intérieur Constance Guisset, invitée à révéler toute la singularité des lieux. Son intervention, à la fois respectueuse et inventive, privilégie des gestes légers et réversibles qui permettent d'amener de la lumière, de clarifier les circulations et d'améliorer l'accueil des visiteurs. La scénographie invite à redécouvrir les œuvres dans un écrin pensé spécialement pour elles.

Avec cette réouverture, la Maison Guimet affirme son ambition : faire dialoguer patrimoine et création, transmission et expérience, pour offrir aux visiteurs un lieu vivant, inspirant et résolument tourné vers les arts et les cultures d'Asie.

# Une programmation exclusive autour de l'art de vivre, du thé et de la littérature en Asie

## Visite-découverte de la Maison Guimet et de son jardin : Fastes et raffinements de l'hôtel d'Heidelberg

Le musée Guimet propose aux visiteurs de (re)découvrir ce lieu d'exception et sa prestigieuse collection de mobilier d'apparat chinois, témoignage d'un savoir-faire d'une grande finesse - notamment ses impressionnants paravents en laque, dont les décors minutieux dévoilent un univers riche de références littéraires et symboliques.

Le parcours permet également de découvrir de remarquables ensembles dédiés aux arts de vivre en Chine et au Japon, ainsi que l'authentique pavillon de thé japonais installé dans l'écrin de verdure d'un petit jardin paysagé, pour terminer en fin de visite par une dégustation-initiation à l'art du thé en Asie.

## Rituels et arts du thé

Rituel d'hospitalité quotidienne ou solennelle, le partage du thé est partout en Asie une expérience culturelle et sensorielle d'une grande profondeur. Si ses usages évoluent dans le temps et se nuancent en fonction des régions ou des écoles de pratiques, ils privilégient partout l'harmonie entre les hôtes.

Conduites par des maîtres de thé chinois et japonais, ces séances offrent une immersion culturelle chaleureuse ainsi qu'un moment de sérénité et de plaisir gustatif.

### Cérémonies du thé au Japon

C'est au sein de l'écrin de verdure accueillant un authentique pavillon de thé, réalisé en 2001 par les meilleurs artistes et charpentiers japonais, que se déroulent les cérémonies du thé japonaises. Elles offrent un moment privilégié pour goûter l'un des aspects les plus raffinés de l'art de vivre du Japon, structuré par quatre principes : l'harmonie, le respect, la pureté et la sérénité. Elles permettent de comprendre l'importance que les Japonais attachent à la communion avec la nature et à la qualité des relations de personne à personne.

Chaque invitation à la cérémonie du thé dure environ une heure. Elle comprend l'accueil par le maître de thé, le partage du thé proprement dit au sein du pavillon, la présentation d'un bref documentaire dédié à l'art du thé, suivi d'un échange.

Le musée Guimet propose une initiation à deux types de cérémonie du thé : celle de l'école Omotesenke et celle de l'école Urasenke. Les pratiques des deux écoles se nuancent principalement dans la façon de choisir et utiliser les ustensiles.

*\* Il est recommandé d'apporter une paire de chaussettes blanches pour entrer dans le pavillon et d'être habillé de vêtements amples pour être assis confortablement à genoux ou en tailleur.*

**Maison Guimet**  
(hôtel d'Heidelberg)  
19, avenue d'Iéna 75116 Paris

### Pour les individuels :

**Les jeudis, samedis et dimanche à 11h**

**Tarif : 18 euros**

**Réservation obligatoire sur [guimet.fr](http://guimet.fr)**

**Billet donnant également accès aux collections du musée Guimet (place d'Iéna)**

### Pour les groupes constitués :

**Les jeudis à 14h30**

**Réservation obligatoire : [resa@guimet.fr](mailto:resa@guimet.fr)**

### École Omotesenke

**Prochaines cérémonies en septembre**

### École Urasenke

**Les samedis 16 mai, 30 mai et 13 juin**

**Séances à 14h, 14h30 et 15h**

**Tarif : 18€**

**Réservation obligatoire sur [guimet.fr](http://guimet.fr)**

## Art chinois du thé

L'art chinois du thé, *gong fu cha* se traduit par « prendre le temps pour le thé ». Un moment privilégié pour découvrir l'art chinois du thé à travers sa préparation et sa dégustation. Né au 10<sup>e</sup> siècle, cet art raffiné consiste en une méthode de préparation destinée à extraire toutes les saveurs des feuilles de thé. Les gestes, les ustensiles et les thés sélectionnés (*wulong* ou *pu-er*) font de ce moment un partage et un plaisir éveillant tous les sens.

Formée aux arts chinois du thé, Xin Zhao, experte en thé et co-fondatrice de Goutte de Thé, conduit ces séances en proposant un thé provenant de producteurs du Yunnan, du Guangdong ou du Fujian.

*\*Les rituels et arts du thé chinois se pratiquent sur une table haute et ne nécessitent donc pas de s'asseoir au sol. Il est conseillé de ne pas porter de parfum lors de ces séances pour privilégier la perception olfactive du thé.*

## « Les routes littéraires du thé » : un nouveau cycle de rencontres et de conférences

Associé à l'art de la rencontre et de l'hospitalité, ce nouveau cycle littéraire propose de mettre à l'honneur des ouvrages anciens ou contemporains et de considérer le patrimoine littéraire comme un instrument vivant destiné à tous les amateurs d'Asie, de littérature, de rencontres et de thé.

Les rencontres sont ponctuées par des lectures d'extraits de l'œuvre présentée par un comédien de l'école d'art dramatique du Cours Florent, ainsi que par une dégustation de thé spécialement sélectionné pour l'occasion

### L'énigme au Japon

Le roman historique *Le secret du maître de thé* de Kenichi Yamamoto (lauréat du Prix Naoki en 2009) a inspiré de nombreux écrivains et cinéastes. Il s'appuie sur une histoire bien réelle, demeurée énigmatique plusieurs siècles après les faits. Intrigues de palais, amours clandestines et présence de princesses coréennes viennent nourrir le récit fascinant de la vie légendaire du plus grand maître de la cérémonie du thé.

L'ouvrage sera présenté par Pierre Cambon, ancien conservateur général en charge du département d'art coréen au musée Guimet, qui apportera son éclairage sur cette œuvre japonaise à l'intrigue étonnamment coréenne, au cœur même de son mystère.

### Le seuil au Japon

Éloge de l'esthétique de la pénombre, qui vient s'opposer à l'esthétique occidentale, le livre *Éloge de l'ombre* de Junichirô Tanizaki, publié en 1933, est un ouvrage de référence sur l'esthétique méditative japonaise.

Le livre est présenté par Ryoko Sékiguchi, écrivaine et traductrice, dans une édition publiée en 2017 aux éditions Picquier sous le titre *Louange de l'ombre*.

**Les dimanches 31 mai, 21 juin, 28 juin,  
5 juillet et 12 juillet**

**Les samedis 4 juillet et 11 juillet**

**Séances à 15h et 16h**

**Tarif : 18€**

**Réservation obligatoire sur [guimet.fr](http://guimet.fr)**

**En partenariat avec Goutte de thé**

**Les rencontres sont proposées  
à la Maison Guimet le dernier vendredi  
de chaque mois.**

**Tarif : 18€**

**Réservation obligatoire sur : [guimet.fr](http://guimet.fr)**

**En partenariat avec le Thé des écrivains**



**Vendredi 29 mai à 17h**

**Vendredi 26 juin à 17h**