

mai
→ juillet

26



Guimet

Musée national des arts asiatiques

Édito

En cette année de célébration des 140 ans d'amitié franco-coréenne, le musée Guimet passe en mode Corée. Il vous invite à un grand voyage à travers l'histoire, les traditions et la créativité contemporaine de ce fascinant pays dont la « K-Culture » a conquis le monde !

Avec l'exposition « K-Beauty », le musée vous propose une immersion au cœur d'un phénomène désormais mondial, dont il révèle la profondeur des racines culturelles. Loin d'être une simple tendance, la beauté coréenne s'y dévoile comme un art de vivre, où soin du corps et harmonie intérieure ne font qu'un. À travers ses pratiques, ses représentations et ses rituels, c'est toute une philosophie qui se dessine, héritée de siècles de raffinement.

À partir du 20 mai, l'exceptionnelle exposition « Silla : l'Or et le Sacré » met en lumière une période phare dans l'histoire coréenne. Les chefs-d'œuvre réunis pour l'occasion témoignent de la virtuosité des artisans des anciens royaumes, mais aussi de leur ouverture sur le monde. Parures d'or d'une finesse exceptionnelle, céramiques et armures, nombre de ces pièces, issues notamment des collections du musée national de Gyeongju et du musée d'art Samsung de Leeum, sont présentées

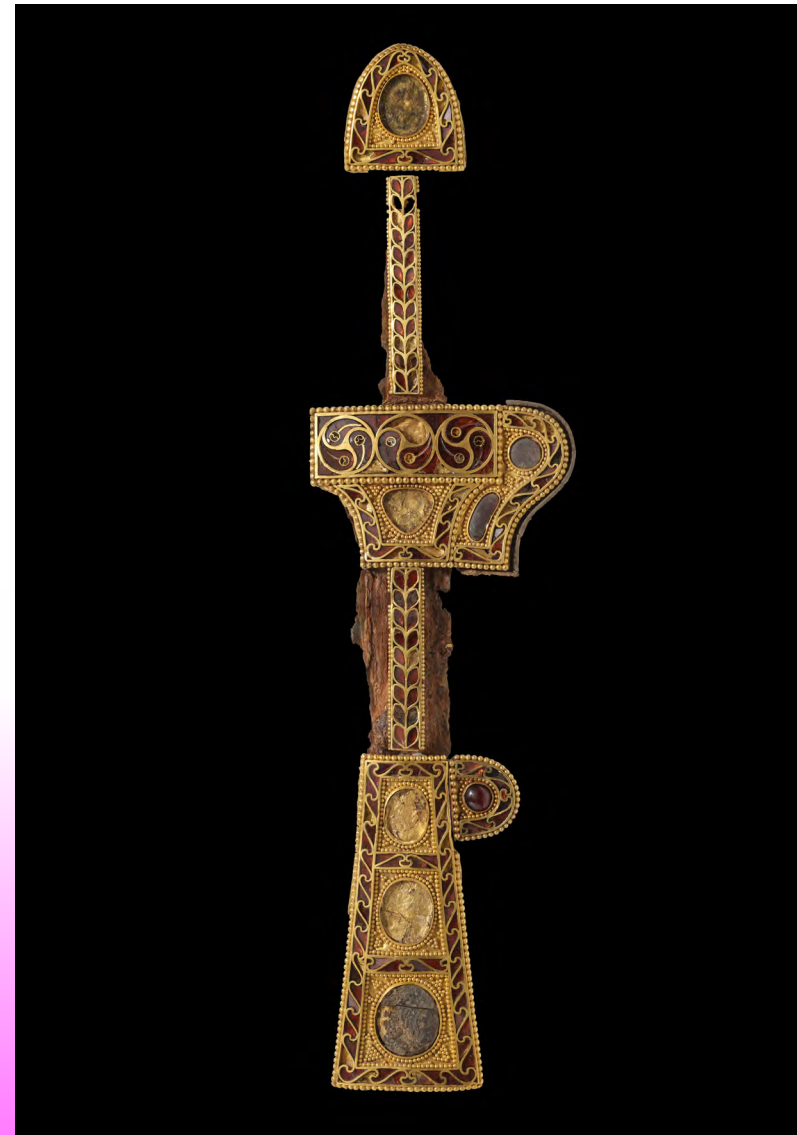
pour la première fois en France, offrant une rencontre rare avec un patrimoine d'une richesse inestimable.

Cette traversée du temps trouve son prolongement dans l'invitation faite à Seulgi Lee. L'artiste coréenne investit le musée avec une installation intitulée « DAL DARI, La Lune et les Jambes », qui tisse un dialogue délicat entre traditions coréennes et création contemporaine. Déployée dans la rotonde-belvédère et sur la façade extérieure (à partir de juin), elle s'accompagne d'une programmation imaginée par l'artiste elle-même pour la Nuit Blanche.

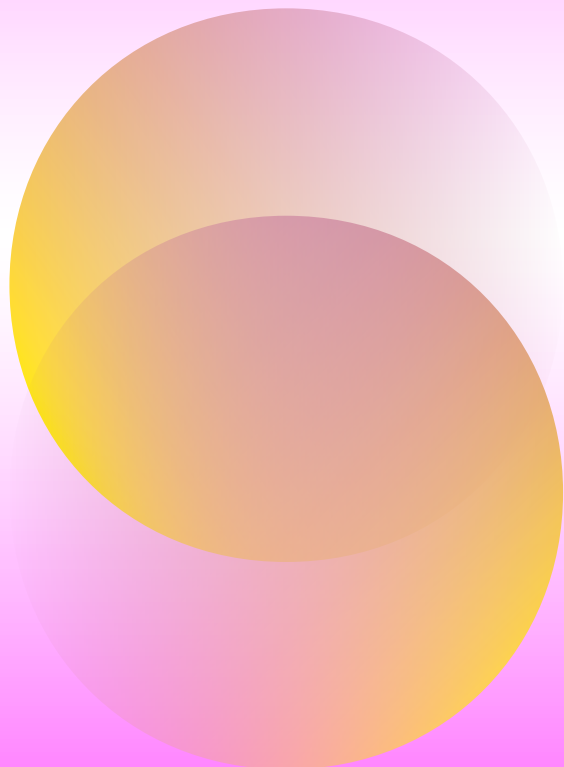
Autre temps fort du printemps, la réouverture, pour la Nuit des musées, de l'hôtel d'Heidelbach et de son pavillon de thé, situés à deux pas du musée Guimet. Désormais dénommé « Maison Guimet », ce magnifique hôtel particulier offre au regard les collections de mobilier d'apparat chinois du musée Guimet dans des espaces fraîchement rénovés. Autre nouveauté, il propose, à partir du 23 mai, une offre de visites guidées et dégustations autour des arts du thé en Chine et au Japon.

Avec le retour des beaux jours, Han Rooftop rouvre sur la terrasse du musée à partir du 15 mai, et pour toute la saison estivale. Si vous aimez ou souhaitez découvrir les délices de la cuisine coréenne avec ses bibimbap, bulgogi et autres galettes de kimchi, si vous rêvez de musarder au soleil sur les toits de Paris ou de passer des soirées de fête entre amis avec vue imprenable sur la Tour Eiffel, venez découvrir le secret le mieux gardé du 16^e arrondissement !

En 2026, Guimet est K-arrément Corée !



L'Asie vit pour vous au musée Guimet



Ensemble, faisons vivre Guimet encore plus fort !

Expositions, programmation culturelle, ateliers,
Guimet+ en région, publications, recherche...
Vous voulez soutenir le développement du musée
Guimet ? DEVENEZ MÉCÈNE.

→ C'est simple

En devenant mécène du musée Guimet,
vous contribuerez au rayonnement des arts
asiatiques au cœur de Paris et bien au-delà.

+ C'est pratique

Que vous soyez une entreprise ou un particulier,
vous pourrez bénéficier d'avantages fiscaux.

À savoir, vous payez l'IFI ? En soutenant le musée
Guimet avant mai 2026, vous pouvez défiscaliser
jusqu'à 75% de votre don.

↘ Contactez-nous !

Pour tout renseignement, rendez-vous sur
www.guimet.fr
rubrique « nous soutenir »

Sommaire

K-arrément Corée !	9
Temps forts	39
+ d'Asie !	57
Calendrier	69
Infos pratiques	78
Contacts	79



K-arrément Corée !



Dans
le cadre de



Avec
le soutien de





Commissariat de l'exposition

Claire Bettinelli
Musée Guimet

Claire Trinquet-Soléry
Musée Guimet

K-Beauty

Beauté coréenne, histoire d'un phénomène

Exposition

18 mars

— 6 juillet 2026

À travers cette exposition, découvrez comment s'est consolidée une esthétique proprement coréenne, dont certains canons - forgés depuis le royaume du Joseon tardif (1392-1910) - ont conservé leur attrait jusqu'à nos jours et ont fait l'objet d'hommages et de nombreuses relectures.

Aujourd'hui reconnue comme une puissance culturelle majeure, la Corée du Sud influence les imaginaires et façonne les tendances à l'échelle mondiale. Au cœur de ce rayonnement, la K-Beauty ne se limite pas à une industrie cosmétique : elle incarne une vision globale de la beauté, profondément ancrée dans l'histoire et la culture coréennes. À travers ses pratiques, ses images et ses rituels, elle raconte la permanence et les transformations d'un idéal esthétique, depuis la fin du 18^e siècle jusqu'au monde globalisé contemporain.

À la fin du 18^e siècle, dans une société façonnée par le néo-confucianisme, la beauté féminine se définit par la fluidité des vêtements, la pâleur de la peau et le raffinement des coiffures et du maquillage. Les peintres de l'époque en fixent les codes, tandis que les

cosmétiques, issus de la pharmacopée traditionnelle, participent d'une quête d'harmonie et d'équilibre intérieur.

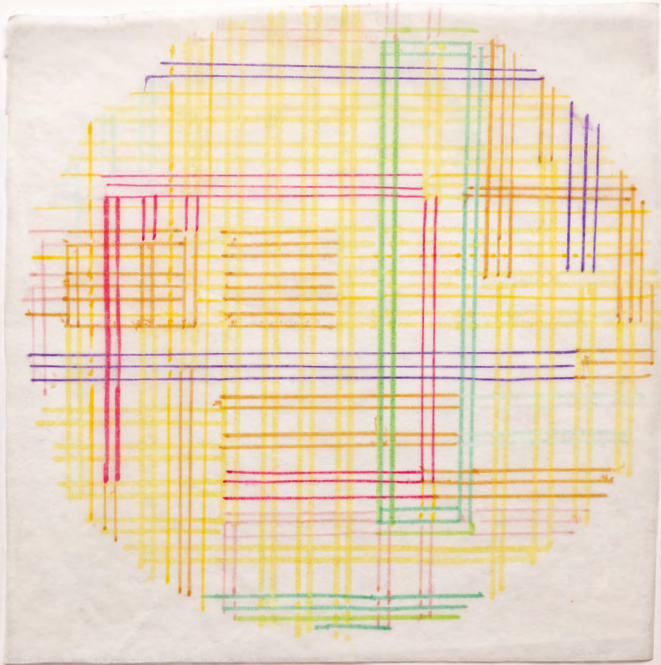
Marquée par des dominations et des influences étrangères successives, la Corée voit émerger de nouveaux modèles esthétiques au 20^e siècle. Photographie, cinéma et industrie cosmétique naissante diffusent et ancrent ces nouvelles normes tandis que le « miracle économique coréen » met patrimoine, art et cosmétique au cœur du discours culturel.

À partir des années 2000, la Hallyu, la « vague coréenne », propulse ce récit au-delà des frontières. En mêlant héritage et innovation, la K-Beauty irrigue le cinéma, la mode, la littérature et la K-Pop, jusqu'à s'affirmer comme un langage esthétique universel, capable de séduire et d'inspirer le monde entier.



K-arrière Corée !





Commissariat

Cécile Dazord
Conservatrice,
chargée de mission
pour l'art contemporain
au musée Guimet

DAL DARI. La Lune et les Jambes

Invitation à Seulgi LEE

Mai 2026
– février 2027

À l'invitation du musée Guimet, l'artiste Seulgi Lee imagine « DAL DARI, La Lune et les Jambes », une installation monumentale déployée entre extérieur et intérieur, inspirée d'une croyance coréenne selon laquelle franchir un pont sous la première pleine lune de l'année fortifie les jambes.

En façade, « DAL, La Lune » habille le musée de deux demi-cercles monumentaux en bois, conçus en coopération avec l'architecte Jean-Benoît Vétillard. Leur structure évoque à la fois la grille moderniste et les moonsal, claustras traditionnels coréens. Peints sur une seule face, ces éléments génèrent une perception changeante, qui évolue selon le point de vue et les déplacements du visiteur.

Pour la rotonde-belvédère, au 4^e étage du musée, 700 m de rubans de diverses couleurs, suspendus, composent un maillage souple, lesté de petites clochettes de bronze conçues par l'artiste elle-même. Évoquant un motif inversé de la coupole, « DARI, Les Jambes » forme également un reflet distordu du treillis des demi-lunes installées en façade, parfois troublé par le tintement aléatoire des clochettes.

Avec le soutien
de la Samsung
Foundation
of Culture
et de
SBS Foundation
Friendship for
Korea Artist Prize
Promotion Fund



Commissariat

Dr. Arnaud Bertrand
Conservateur
des collections
Corée - Chine ancienne
au musée Guimet

Yim Jaewan
conservateur senior
au musée national
de Gyeongju

Yun Seogyong
assistante
conservatrice
au musée national
de Gyeongju

Silla: l'Or et le Sacré

Trésors royaux de Corée (57 av. J.-C. - 935)

Exposition

20 mai
– 31 août 2026

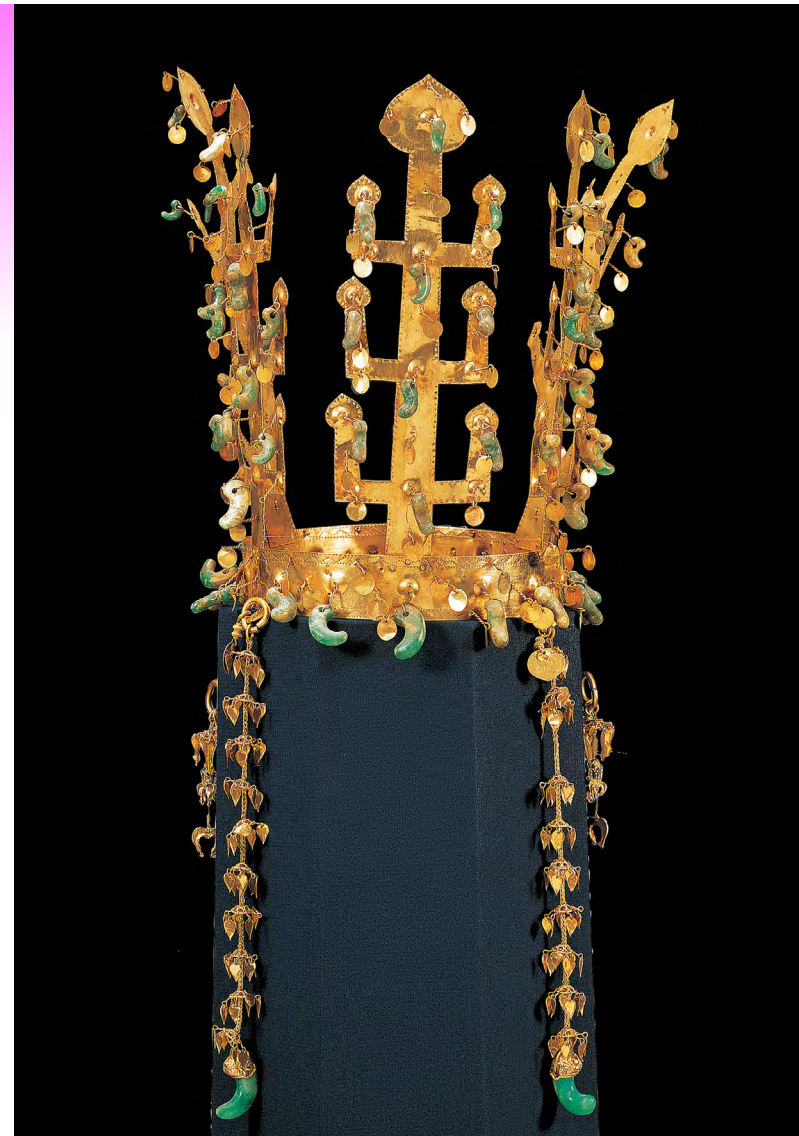
Conçue en collaboration avec le musée national de Gyeongju et d'autres institutions sud-coréennes et françaises, l'exceptionnelle exposition « Silla : l'Or et le Sacré » met à l'honneur le royaume du Silla, au sud de la péninsule de Corée, l'une des civilisations les plus fascinantes d'Asie de l'Est. Plongez au cœur de cette riche culture où art, spiritualité et pouvoir se sont harmonieusement mêlés de 57 av. J.-C. à 935 ap. J.-C.

Des origines mythiques du Silla, racontées par les chroniques coréennes médiévales, à la chute du royaume, l'exposition se déploie en cinq sections thématiques qui retracent l'histoire, les expressions artistiques et la mémoire d'un État à la fois puissant et profondément ancré dans des traditions spirituelles. Elle offre une lecture renouvelée de cette civilisation, révélant la manière dont les dynamiques politiques, religieuses et esthétiques se sont entremêlées pour produire un héritage qui est parvenu jusqu'à nous.

Exposition
organisée
par Guimet -
musée national
des arts
asiatiques et le
musée national
de Gyeongju
(Corée du Sud).

Avec le soutien
du Centre
Culturel Coréen

Présentés pour certains pour la première fois en dehors de la Corée du Sud, les couronnes d'or et les bijoux raffinés du Silla illustrent le savoir-faire exceptionnel d'un royaume ouvert aux échanges internationaux et constituent un héritage vivant, présent dans la mémoire collective des Coréens.



Autour de l'année Corée

Résonances. Le moine, la chamane et les fleurs de lotus

Spectacle 

Vendredi 22 mai à 20h
Auditorium Jean-François Jarrige

Durée : 60 min
Plein tarif : 16 €
Tarif réduit : 7 €

Réservation
conseillée
sur guimet.fr

VOST-FR

Avec *Résonances*, la Compagnie Baru propose, pour la première fois hors de Corée, une immersion sensible dans les croyances fondatrices du pays, entre chamanisme et bouddhisme.

Le spectacle tisse des séquences issues du *Yeongsanjae* (rituel bouddhiste), du *Jindo ssitgimgut* (rituel chamanique pour purifier les âmes de défunts) et du *Byeolsingut* de la côte de l'est (rituel pour la protection des villages et l'abondance de la pêche), où se mêlent mémoire, spiritualité et humanité, avec la volonté d'envelopper les souffrances du monde d'une chaleureuse énergie collective. Ainsi danse, chants ancestraux et création de fleurs en papier découpé élaborées en direct se conjuguent pour donner à entendre leur résonance dans le monde d'aujourd'hui.

Avec la
collaboration de

K-VOX
FESTIVAL INTERNATIONAL
D'ARTS DE CORÉE

Avec
le soutien du
Centre Culturel
Coréen



한국문화원
Centre Culturel Coréen

Création de la Compagnie Baru

Le moine : Moine Subeom (Kwon Li-hwan), détenteur du *Yeongsanjae*, patrimoine culturel intangible de Corée.

Les chamanes : Pak Kee-ryang danseuse au Centre national de Gugak de Jindo.

Hong Hyo-jin détentrice du rituel de *Byeolsin* de la côte de l'est, patrimoine culturel intangible de Corée.

Papiers découpés : Jeong Yeon-rak détenteur de la transmission du rituel *Byeolsin* de la côte d'est (*donghaean byeolsingut*), patrimoine culturel intangible de Corée.

Musiciens accompagnateurs : Bang Ji-won, Seo Hi-jin, Kim Yong-seong, Kim Tae-hwan.

Traduction et surtitrage : Han Yumi de l'université de Shinhan et Hervé Péjaudier.





The Wedding Day

Film de Byung-il Lee – 1956 (Corée)

Cinéma

Mercredi 27 mai à 20h
Auditorium Jean-François Jarrige

Durée : 1h37
Gratuit
Réservation
conseillée
sur guimet.fr
VOST-FR

Maître Maeing est très fier qu'une famille influente devienne bientôt sa belle-famille une fois que sa fille Gap Bun épousera leur fils Mi-yeon. Quelques jours avant le mariage, Maeing entend un rumeur selon laquelle son futur gendre serait estropié et ne peut se résoudre à lui donner la main de sa fille bien-aimée. Embarrassé par la situation, il décide de lui faire épouser sa servante à la place.

Premier film coréen à avoir remporté un prix international, *The Wedding day* est une adaptation de *A Happy Day of Jinsa Maeng*, une pièce comique d'Oh Yeong Jin. Il est aussi

considéré comme le premier film « historique », ou du moins celui qui marque l'avènement de l'engouement pour le genre dans les années 1950, puis 1960. Contenant aussi les premiers éléments comiques dans un film coréen, son succès a contribué au lancement du second âge d'or du cinéma sud-coréen.

Cycle de cinéma élaboré par Bastian Meiresonne, spécialiste du cinéma asiatique.

Entrer en pays du Silla : archéologie, histoire et genèse d'un État coréen millénaire

Colloque
grand public



Samedi 30 mai de 10h30 à 17h30
Auditorium Jean-François Jarrige

Gratuit dans
la limite des places
disponibles
Réservation
recommandée
sur guimet.fr

Cette journée, ouverte au grand public, permet de mieux comprendre les orientations et les enjeux de l'exposition *Silla : l'Or et le Sacré*. Elle se propose d'approfondir ou de mettre en perspective quelques aspects essentiels de l'exposition en donnant la parole à des chercheurs et connaisseurs confirmés.

Croisant de multiples approches mythiques, archéologiques, historiques et historiographiques, historiens, archéologues et conservateurs interrogent ainsi la formation d'un État coréen construit au carrefour d'échanges politiques, économiques et artistiques - du Japon à la Méditerranée. Cette lecture conjointe des faits religieux, des images et des témoins du pouvoir permet d'éclairer, dans la longue durée, les fondements visibles et invisibles de la Corée actuelle.

Il était une fois trois Corée(s)

Rencontre littéraire Samedi 30 mai à 15h
Salles Corée

Gratuit
Réservation
conseillée
sur guimet.fr

Si le royaume du Silla préfigurait l'émergence d'une Corée unifiée, raffinée et harmonieuse, la péninsule demeure aujourd'hui profondément divisée.

L'écrivain et professeur de littérature coréenne à l'Inalco, Patrick Maurus, présente deux ouvrages. Le premier, *Il était une fois trois Corée(s)* (Éditions Actes Sud, 2025), est une anthologie réunissant treize nouvelles inédites qui donnent à voir avec finesse les lignes de fracture entre la Corée du Nord, la Corée du Sud, mais aussi une réalité souvent méconnue : celle de la « Corée de Chine ».

Dans son second ouvrage, *Les trois Corée(s)* (Éditions Hémisphères, 2023), l'auteur interroge la persistance d'une division qui semble défier toute perspective de réunification. Sur fond de tensions croissantes dans la région et de recompositions géopolitiques à l'échelle mondiale, il analyse les mutations en cours et en décrypte les enjeux à travers le prisme des « trois Corée(s) ».

La séance sera suivie d'une dédicace des deux ouvrages.



Piro Piro

Films d'animation de Baek Miyoung et Min Sung Ah (2020)

Cinéma jeune public Dimanche 31 mai à 16h
Auditorium Jean-François Jarrige

À partir de 3 ans
Durée : 40 min
Gratuit
Réservation
conseillée
sur guimet.fr

Réalisé par deux animatrices coréennes, Baek Miyoung et Min Sung Ha, ce programme de six courts métrages pose un regard contemplatif sur la nature, et en particulier sur les oiseaux et les papillons.

De film en film, le spectateur suit sans paroles les liens inattendus qu'ils tissent, l'un avec un crocodile, les autres avec des fleurs ou des oiseaux. Influencées par les techniques traditionnelles et la beauté des paysages dans la peinture coréenne, les deux réalisatrices nous donnent à voir un univers graphique très poétique et délicat qui séduira petits et grands.

Film introduit par Anne-Sophie Cabaret.
Avec Benshi.



Entre Histoire et légendes : le royaume du Silla

Rencontre littéraire Vendredi 5 juin à 15h
Maison Guimet (hôtel d'Heidelberg)

Gratuit
Réservation
conseillée
sur guimet.fr

À travers deux ouvrages de référence, cette rencontre propose de découvrir deux visions radicalement différentes du Silla, ancien royaume coréen. D'un côté, *L'Histoire oubliée des trois royaumes*, rédigée à la fin du 13^e siècle par le moine Ilyeon, monument de la littérature classique médiévale coréenne ; de l'autre, *Le Chant des cordes*, roman historique de Kim Hoon publié en 2004.

Jean-Noël Juttet et Choi Mikyung, traducteurs de *L'Histoire oubliée des trois royaumes*, présenteront ce texte majeur qui entremêle faits avérés et fantasmagories populaires. Dans un contexte de guerres incessantes, le récit évoque l'unification de la péninsule par Silla et l'essor du bouddhisme, tout en donnant à voir querelles royales et imaginaires collectifs.

Hervé Péjaudier, co-traducteur de *Le Chant des cordes*, introduira cette fresque historique située au 6^e siècle. À travers les destins croisés de deux figures légendaires - un forgeron créateur d'armes et un musicien inventeur de la cithare gayageum -, le roman brosse un portrait saisissant d'une époque marquée par les conflits entre micro-royaumes.

La rencontre sera suivie d'une séance de dédicace.

Le roi et le clown

Film de Lee Joon-gi

Cinéma

Mercredi 24 juin à 20h
Auditorium Jean-François Jarrige

Durée : 2h
Gratuit
Réservation
conseillée
sur guimet.fr
VOSTFR

Dans la Corée du 16^e siècle, deux comédiens ambulants parcourent les routes en présentant des spectacles satiriques. Jang-seng, chef de troupe adacieux, et Gong-gil, jeune acteur, décident de tenter leur chance à Séoul. Leur esprit de défi les pousse à tourner en dérision le roi Yeonsan et sa favorite Nok-soo. Une audace qui les conduit tout droit en prison pour offense au souverain. Pour sauver leur vie, les deux artistes proposent alors un pari risqué : jouer leur spectacle devant le roi lui-même. S'il rit, ils seront libres.

Réalisé par Lee Jun-ik et porté par Lee Joon-gi, *Le roi et le clown* revisite la figure du roi Yeonsangun dans un film mêlant satire, théâtre et drame historique. Adaptation d'une pièce de théâtre populaire, le film est l'un des grands succès de l'histoire du cinéma coréen.

Cycle de cinéma élaboré par Bastian Meiresonne, spécialiste du cinéma asiatique.



K-arrément Corée !

28



Tr-edition: Life Is But a Dream

de Pacino Yang

Spectacle 

Vendredi 26 juin à 20h
Auditorium Jean-François Jarrige

Durée : 1h
Plein tarif : 16 €
Tarif réduit : 7 €
Réservation
conseillée
sur guimet.fr

Plongez dans un monde surréaliste dans lequel des personnages humains et fantastiques dansent, se battent et jouent. *Tr-edition : Life is but a dream* de Pacino Yang mêle le rythme hypnotique de la danse masquée coréenne et les rituels chamaniques à l'énergie vibrante du hip-hop et de la K-Pop, créant un monde où tradition et culture contemporaine se confondent.

Tr-edition : Life is but a dream se veut le rêve inexplicable d'une créature, un voyage immersif à travers des scènes et des rencontres, chacune plongeant dans un univers étrange, coloré, à la lisière entre le rêve et le cauchemar.

La compagnie Icontact s'inscrit dans la nouvelle génération des arts du spectacle coréens, en proposant des créations originales qui mêlent divers genres tels que le théâtre, la comédie musicale et les expériences immersives.

mai - juillet 2026

29

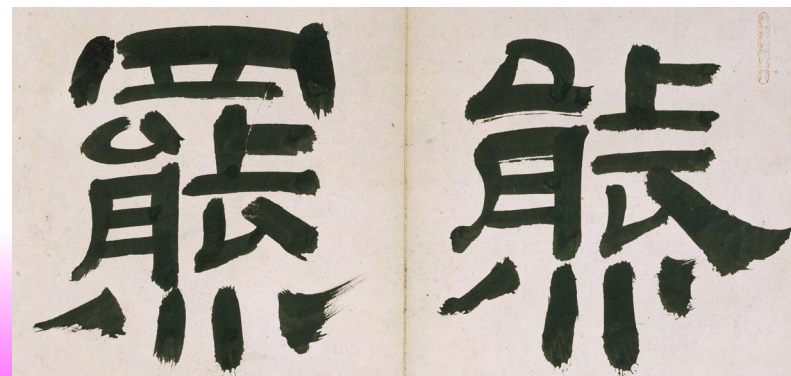
Performances de Pacino Yang

Spectacle

Samedi 27 juin à 15h et à 16h30
Cour khmère

Durée : 20 min
Gratuit avec billet
d'entrée du musée
Réservation
conseillée
sur guimet.fr

En résonance avec l'exposition *Silla : l'Or et le Sacré*, la compagnie Icontact de Pacino Yang investit la cour khmère du musée et les salles coréennes avec une création inédite mêlant danse et musique, à la croisée des arts traditionnels et contemporains.



La prune du dragon ou l'alphabet du peuple

Spectacle

Vendredi 17 juillet en continu de 19h à minuit
Maison Guimet (hôtel d'Heidelberg)

Gratuit.
Sans réservation

À travers une performance inspirée du livre fondateur *Hunmin Jeongeum*, un ouvrage de 1446 qui a officiellement introduit le premier alphabet coréen natif, cette Nuit de la philosophie au musée Guimet évoquera la naissance du Hangeul (alphabet coréen) dans un face à face artistique entre danse et parole.

Conception : Mériam Korichi
Interprétation des textes : Pauline Belle
Danse : Mio Fusho

3^e veille dans le cadre d'*Une Nuit de la philosophie*.

Visites guidées et ateliers

Adultes

Découverte des collections coréennes

Visite guidée

Les samedis à 14h30

Durée : 1h

Tarif : 9€ pour les personnes ayant la gratuité/ 18€ entrée + visite
Sans réservation dans la limite des places disponibles.

Découvrez avec un médiateur les chefs-d'œuvre des collections coréennes du musée Guimet.



Découverte de l'exposition « K-Beauty »

Visite guidée

Tous les samedis à 15h (sauf le 9 mai)

Durée : 1h / Tarif : 9€ pour les personnes ayant la gratuité/ 18€ entrée + visite
Sans réservation dans la limite des places disponibles

Plongez au cœur de l'esthétique coréenne en compagnie d'un médiateur du musée.

À travers les œuvres majeures de l'exposition, explorez les codes et les symboles qui définissent la beauté en Corée, un dialogue constant entre héritage ancestral et créativité contemporaine.



Merveilles du royaume du Silla

Atelier adulte avec Magali Satgé

Samedi 23 mai

De 10h30 à 16h30

Durée : 4h / Tarif : 70€

Conduit par la céramiste Magali Satgé, l'atelier associe une démarche créative à la découverte de l'exposition *Silla : l'Or et le Sacré*. Il allie l'observation et une interprétation personnelle des œuvres par la technique de l'estampage dans l'argile.

Découverte de l'exposition « Silla : l'Or et le Sacré »

Visite guidée

Du 28 mai au 4 juillet, les lundis, jeudis, vendredis et samedis à 16h (sauf le 3 juillet)

Du 6 juillet au 31 août, les samedis à 16h (sauf le 15 août)

Durée : 1h30 / Tarif : 9€ pour les personnes ayant la gratuité/ 18€ entrée + visite

Sans réservation dans la limite des places disponibles

Plongez dans l'univers fascinant du royaume du Silla. Accompagné par un médiateur du musée, vous découvrirez les grandes étapes et les œuvres les plus emblématiques de l'exposition, rares témoins d'une civilisation raffinée.

Beauté et parure en Corée

Visite multisensorielle 

Samedi 30 mai à 14h
Durée : 1h30
Gratuit

Réservation : resa@guimet.fr

Dans la Corée ancienne, coiffures, parures, maquillage, vêtements et silhouette sont strictement codifiés pour exprimer aussi bien un idéal de vertu et d'élégance que le rang social. Puisant dans cet art sophistiqué de l'apparence, la beauté coréenne contemporaine - la K-Beauty- en réinterprète les codes.



Visite descriptive de l'exposition « Silla : l'Or et le Sacré »

Visite guidée 

Vendredi 19 juin à 14h
Durée : 1h30
Gratuit

Réservation : resa@guimet.fr

Les visites descriptives de l'exposition *Silla : l'Or et le Sacré* adaptées aux personnes en situation de handicap visuel, permettent de découvrir les grands thèmes de l'exposition et ses œuvres les plus significatives.

Visite de l'exposition « Silla : l'Or et le Sacré »

Visite en lecture labiale 

27 juin à 11h
Durée : 1h30
Gratuit

Réservation : resa@guimet.fr

Les visites en lecture labiale de l'exposition *Silla : l'Or et le Sacré* sont adaptées aux personnes en situation de handicap auditif. Le musée Guimet met également à disposition des visiteurs qui le souhaitent des boucles à induction magnétique.

Visites guidées et ateliers Jeune public et familles

Éveil musical – Comptines d'Asie (Spécial Corée)

Atelier Famille

Avec Yilin Yang
Dimanche 17 mai à 10h15 et 11h15
Durée : 45min
Pour les très petits (avant 6 ans) et leurs parents / Gratuit avec un billet d'entrée.
Sans réservation dans la limite des places disponibles

Un premier éveil musical face aux œuvres du musée pour écouter les sons de l'Asie et, de surprise en surprise, découvrir les comptines de Chine, d'Inde, du Vietnam ou de Corée. Un voyage mélodieux et joyeux avec la malicieuse Yilin Yang.

À livres ouverts, trois lucioles entre les pages !

Atelier Famille

Avec Yilin Yang
Dimanche 17 mai à 15h et 16h
Durée : 1h / Gratuit avec un billet d'entrée.
Sans réservation dans la limite des places disponibles.

Des albums jeunesse à lire et découvrir avec une lectrice malicieuse pour voyager en Asie entre les images et les mots. Ce temps de découverte et de partage autour d'albums jeunesse invite chacun à s'émerveiller de la beauté et de la poésie de livres qui réservent surprises et trésors à chaque page.



Récits fabuleux des royaumes de Corée

Avec Rachel Auriol

Visite Famille

Les samedis 23 mai et 4 juillet à 15h

Durée : 1h / De 6 à 12 ans

Tarifs : 15 € (adultes) / 9 € (enfants)

En compagnie de Rachel Auriol, découvrez les récits fabuleux de Corée et d'un temps où la terre et le ciel n'étaient pas encore séparés. Il sera question d'un roi né d'un œuf, du repère des tigres de montagne mais aussi d'un cheval messager peuplant des récits plus surprenants les uns que les autres.

Couronnes des rois et reines du Silla

Avec Françoise Pelenc

Atelier Famille

Les samedis 30 mai et 13 juin à 14h30 / Durée : 2h30

De 7 à 12 ans

Tarifs : 15 € (adultes) / 9 € (enfants)

Plongez en famille dans l'univers fascinant du royaume du Silla ! Après avoir exploré les chefs-d'œuvre de cette civilisation coréenne, laissez libre cours à votre imagination lors de cet atelier animé par Françoise Pelenc et créez une couronne royale, inspirée des trésors coréens. Un moment créatif et ludique pour petits et grands, à partager en famille !

Découverte de l'exposition « Silla : l'Or et le Sacré »

Visite Famille

Dimanche 14 juin à 15h

Durée : 1h

Tarifs : 15 € (adultes) / 9 € (enfants)

Les visites en famille permettent de capter la curiosité, l'intérêt et la sensibilité des petits comme des grands. Un parcours de visite à hauteur d'enfants, à partir de 8 ans.



Temps forts





Nuit des musées

Temps fort

Samedi 23 mai

Pour cette Nuit des musées, Guimet se met à l'heure coréenne et vous propose une soirée qui explore les rites et les croyances en Corée.

Pour l'occasion, nous vous invitons aussi à (re)découvrir la Maison Guimet (hôtel d'Heidelberg), ses exceptionnels ensembles de mobilier d'apparat chinois et ses collections autour de la culture du thé en Asie.

L'ensemble du musée (collections permanentes, expositions « K-Beauty. Beauté coréenne, histoire d'un phénomène » et « Silla : l'Or et le Sacré », Han Rooftop) et Maison Guimet seront accessibles gratuitement jusqu'à minuit (dernier accès à 23h30).

Le musée Guimet célèbre la Fête des lanternes

Avec la Compagnie Baru

Performances

À 19h, 20h et 21h
Cour khmère

Gratuit
Durée : 3
performances
de 20 minutes
chacune

La Compagnie coréenne Baru invite à une immersion sensible dans les croyances fondatrices du pays, entre chamanisme et bouddhisme, pour célébrer l'éternelle Naissance et l'Éveil du Bouddha.

Interprétées dans l'espace de la cour khmère du musée, leurs performances mêlent mémoire, spiritualité et humanité avec la volonté d'embrasser dans leur art les souffrances du monde pour les apaiser en leur insufflant une chaleureuse énergie collective. Le moine Subeom interprétera les sutras associés en donnant vie à la célèbre danse des moines. Il sera accompagné des deux danseuses et chanteuses issues de la tradition chamanique, Pak Kee-ryang et Hong Hyo-jin, ainsi que du musicien Jeong Yeon-rak. Ce dernier est également l'auteur de superbes lampes en papier traditionnel coréen, qui envelopperont la performance d'une atmosphère à la fois poétique et mystérieuse.

Avec la
collaboration de

K-VOX
KOREAN VOICE EXPERIMENT
KOREAN VOICE EXPERIMENT

Avec
le soutien du
Centre Culturel
Coréen



한국문화원
Centre Culturel Coréen

La Compagnie Baru

Le moine : Moine Subeom (Kwon Li-hwan), président de Baru, détenteur du *Yeongsanjae*, patrimoine culturel intangible de Corée.

Les chamanes : Pak Kee-ryang danseuse au Centre national de Gugak de Jindo, doctorat de *Cultural content* à l'Université de Corée, Hong Hyo-jin détentrice du rituel de *Byeolsin* de la côte de l'est, patrimoine culturel intangible de Corée, doctorante en musique coréenne à l'Université Dongguk.

Papiers découpés : Jeong Yeon-rak détenteur de la transmission du rituel *Byeolsin* de la côte de l'est (*donghaean byeolsingut*), patrimoine culturel intangible de Corée, doctorat de *Cultural content* à l'Université de Corée.



La Chamane aux dix mille Esprits : regard sur l'univers fascinant du chamanisme coréen

Rencontre avec Hervé Péjaudier et Han Yumi

Rencontre littéraire

À 21h30

Auditorium Jean-François Jarrige

Gratuit
Réservation
conseillée
sur guimet.fr

À partir du récit de vie de Kim Keum-hwa, *Partager le bonheur, dénouer la rancœur*, Hervé Péjaudier met en lumière la vitalité du chamanisme coréen contemporain. Il retrace le destin hors du commun de cette figure majeure (1931-2019), passée de simple diseuse de bonne aventure à *mudang* renommée pour ses rituels spectaculaires.

Reconnue « Trésor national vivant » en 1984, Kim Keum-hwa a joué un rôle essentiel dans la préservation et la transmission des traditions chamaniques coréennes. Elle les a fait connaître jusqu'en Occident, tout en demeurant profondément ancrée dans sa pratique locale et auprès de sa communauté.

Durant la rencontre, sera projeté le documentaire exceptionnel réalisé par l'anthropologue Alexandre Guillemoz sur un rituel privé de la chamane Puchae à Séoul dans les années 1980.

Auteur d'une thèse consacrée à Kim Keum-hwa, Hervé Péjaudier est co-traducteur avec Han Yumi, professeure à l'université de Shinhan, du récit de vie de la célèbre *Chamane aux dix mille Esprits*.



Une séance de dédicace des ouvrages *Partager le bonheur, dénouer la rancœur*, récit de *Manshin, la chamane aux dix mille esprits* de Kim Keum-hwa (traduit par Han Yumi et Hervé Péjaudier, éditions Imago, 2015) et *La chamane à l'éventail*, récit de vie d'une *mudang* coréenne d'Alexandre Guillemoz (éditions Imago, 2010) se tiendra à l'issue de la rencontre.



Visite découverte de la Maison Guimet et de son jardin

Faste et raffinement de l'hôtel d'Heidelberg

Visite guidée

19, avenue d'Iéna, 75116 Paris
En continu de 18h30 à 22h30

Située dans l'hôtel d'Heidelberg, la Maison Guimet vous ouvre ses portes pour une immersion unique au cœur du faste et du raffinement des arts asiatiques. Édifié en 1913 et rattaché au musée Guimet depuis 1991, ce lieu d'exception abrite aujourd'hui une prestigieuse collection de mobilier d'apparat, ainsi que de remarquables ensembles dédiés aux arts de vivre de la Chine et du Japon.

Laissez-vous séduire par ses somptueux meubles chinois, témoins d'un savoir-faire d'une grande finesse, et par ses impressionnants paravents en laque, dont les décors minutieux dévoilent un univers riche de références littéraires et symboliques.

Prolongez ensuite la visite à travers l'art du thé japonais : des précieux ustensiles à l'architecture simple et raffinée du pavillon de thé, réalisé en 2001 dans le jardin par des maîtres artisans venus du Japon.



Nuit Blanche

BAM, Carte blanche à Seulgi Lee

Temps fort

Samedi 6 juin

À partir de 18h
Auditorium Jean-François Jarrige

Gratuit

À l'occasion de la Nuit Blanche, le musée Guimet donne carte blanche à l'artiste sud-coréenne Seulgi Lee. En résonance avec son installation « DAL DARI, La Lune et les Jambes » en façade et dans la rotonde du musée, l'artiste transforme cette nuit exceptionnelle en une invitation à pénétrer au cœur de son univers.

Pour cette soirée, Seulgi Lee a imaginé une programmation vivante, mêlant concerts et performances, en résonance avec sa pratique artistique et les imaginaires qu'elle convoque. BAM, qui signifie « nuit » en coréen, vous propose de parcourir, le temps d'une soirée, un espace en mouvement où arts visuels, installations monumentales et arts vivants dialoguent pour ne former qu'une seule et même expérience.



Fête de la musique

K-Music

Temps fort

Dimanche 21 juin

de 14h à 22h
Cour khmère, salles Corée,
auditorium et rooftop

Musée gratuit
dès 14h

Avec Chinabot
et Kick Café

Le musée Guimet vous invite à explorer la scène musicale coréenne contemporaine dans toute sa diversité. De la K-Pop aux sonorités alternatives, découvrez les rythmes qui font vibrer la Corée d'aujourd'hui.

L'après-midi, le musée s'anime au son de la K-Pop

En collaboration avec Kick Café, les espaces du musée s'ouvrent aux rythmes actuels : scène ouverte pour danser, ateliers animés par la chorégraphe Jooyoung Lee, photobooth, karaoké et quizz musicaux. Une occasion unique de s'initier à la danse et de plonger dans l'univers coloré de la pop coréenne, au cœur même des collections permanentes.

Le soir, l'audace musicale s'installe sur le rooftop

Pour clore cette journée en apothéose, à partir de 19h, le label Chinabot, connu pour son exploration des musiques asiatiques les plus innovantes, prend les commandes du rooftop. Arexibo, HWXXNG et Pal Hwang Dan, figures montantes de la scène coréenne, font vibrer la terrasse jusqu'à la nuit avec, en toile de fond, la tour Eiffel illuminée.



Rendez-vous aux jardins

Temps fort

Découverte du jardin et du pavillon de thé de la Maison Guimet

Visite guidée

Samedi 6 juin à 11h30, 12h15, 14h30, 15h15 et 16h
Dimanche 7 juin à 11h30, 12h15, 15h30 et 16h30
Maison Guimet (hôtel d'Heidelberg)

Durée : 45 min
Gratuit
Réservation
obligatoire sur
guimet.fr

Le jardin, ouvert et lumineux, accueille une authentique maison de thé (*chashitsu*), offerte en 2001 par le Japon, dessinée par l'architecte Nakamura Masao et construite par les meilleurs artisans venus du pays du Soleil Levant. Son architecture se veut un idéal de paix et de modestie, ainsi qu'un exemple de raffinement extrême dans le choix des différents bois employés. On accède au pavillon de thé par un petit chemin semé de marches en pierre, de bambous nains, mousses, prêles, fougères, cerisier, d'une lanterne et d'une vasque, comme un préambule aux rituels de la cérémonie du thé.

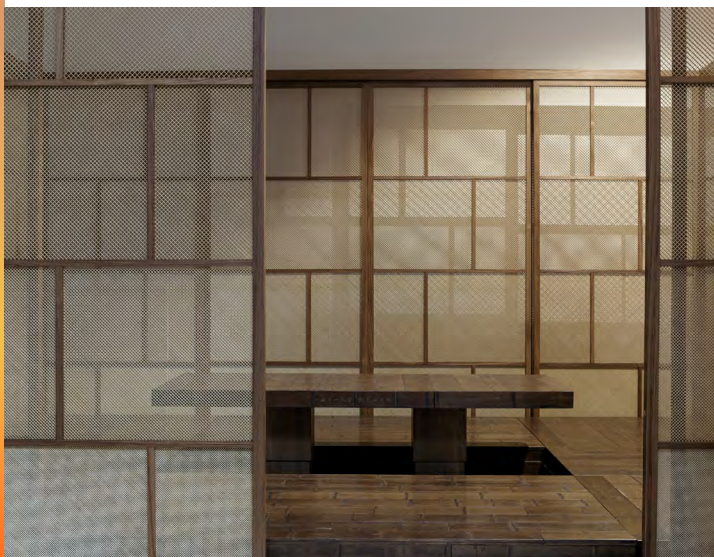
Le lettré chinois côté cour et côté jardin

Rencontre
littéraire

Samedi 6 juin à 15h
Bâtiment Iéna - Salle du mobilier chinois

De la cour au jardin, Françoise Lauwaert, sinologue et anthropologue, vous invite à explorer les univers chinois des lettrés sous l'Empire et la quête spirituelle d'une nature sauvage ou celle plus apprivoisée des jardins.

La séance sera suivie d'une dédicace de son ouvrage *Le lettré chinois côté cour et côté jardin* (Éditions de l'Académie royale des sciences, des lettres et des beaux-arts de Belgique, 2025).



Plantes, fleurs et arbustes des jardins de la Chine et du Japon

Avec Ji Songlin

Atelier

Dimanche 7 juin
De 14h à 15h30

Durée : 1h30
Gratuit
Réservation
obligatoire sur
guimet.fr

Initiez-vous à peindre les végétaux des jardins de Chine et du Japon sur un rouleau de « papier magique » !

+ d'Asie !



Sur la route du thé

Imaginaires littéraires de l'Asie

Associé à l'art de la rencontre et de l'hospitalité, ce nouveau cycle littéraire propose de mettre à l'honneur des ouvrages anciens ou contemporains et de considérer le patrimoine littéraire comme un instrument vivant destiné à tous les amateurs d'Asie, de littérature, de rencontres et de thé.

Les rencontres associent ainsi un pays, un livre, une personnalité, un comédien pour des lectures à voix haute et un thé à déguster.

L'énigme au Japon

Rencontre
littéraire
et dégustation
de thé

Vendredi 29 mai à 17h
Maison Guimet (hôtel d'Heidelberg)

Tarif : 18 €

Le roman historique *Le secret du maître de thé* de Kenichi Yamamoto (lauréat du Prix Naoki en 2009) a inspiré de nombreux écrivains et cinéastes. Il s'appuie sur une histoire bien réelle, demeurée énigmatique plusieurs siècles après les faits. Intrigues de palais, amours clandestines et présence de princesses coréennes viennent nourrir le récit fascinant de la vie légendaire du plus grand maître de la cérémonie du thé.

L'ouvrage sera présenté par Pierre Cambon, ancien conservateur général en charge du département d'art coréen au musée Guimet, qui apportera son éclairage sur cette œuvre japonaise à l'intrigue étonnamment coréenne, au cœur même de son mystère. La rencontre sera ponctuée par une lecture d'extraits de l'œuvre par un comédien de l'école d'art dramatique du Cours Florent, ainsi que par une dégustation de thé coréen spécialement sélectionné pour l'occasion.

Le seuil au Japon

Rencontre
littéraire et
dégustation
de thé

Vendredi 26 juin à 17h
Maison Guimet (hôtel d'Heidelberg)

Tarif : 18 €

Éloge de l'esthétique de la pénombre, qui vient s'opposer à l'esthétique occidentale, *Éloge de l'ombre* de Junichirô Tanizaki, publié en 1933, est un ouvrage de référence sur l'esthétique méditative japonaise.

Le livre est présenté par Ryoko Sékiguchi, écrivaine et traductrice, dans une édition publiée en 2017 aux éditions Picquier sous le titre *Louange de l'ombre*. La présentation sera ponctuée par la lecture d'extraits du texte par un comédien de l'école d'art dramatique du Cours Florent, ainsi que par une dégustation de thé japonais, choisi tout spécialement par l'écrivaine.



Visites guidées

Adultes

Les Escales Guimet

Parcours à la carte

Les dimanches 3 mai et 7 juin de 14h30 à 17h30

Durée : 15 min

Tout public

Gratuit

Inde, Chine, Japon, Monde himalayen, des médiateurs vous attendent dans tout le musée pour des haltes de 15 minutes de découverte des collections et des civilisations de l'Asie. Parcours à composer à la carte, à son rythme et selon ses envies, à chaque escale son angle d'approche : « l'essentiel », « humour », « poésie », « observation ». Chaque visiteur peut à tout moment décider de poursuivre son voyage, de le suspendre et de le reprendre. Pour se laisser surprendre et oser un regard curieux sur les arts de l'Asie, laissez-vous emporter !



Visite des collections himalayennes

Visite lecture labiale

Vendredi 22 mai à 14h30

Durée : 1h30

Gratuit. Réservation sur resa@guimet.fr

Présente dès la création du musée, la section himalayenne se compose aujourd'hui d'un ensemble d'environ 2000 œuvres : statues, peintures-thangka, objets liturgiques, couvertures de livres en valeur gravés... Des vallées népalaises au plateau tibétain, cette collection, enrichie de nombreux dons au cours du 20^e siècle, met en valeur la grande diversité des arts himalayens et permet d'aborder les spécificités du bouddhisme tantrique Vajrayana.

Visite découverte de la Maison Guimet et de son jardin

Faste et raffinement de l'hôtel d'Heidelberg

Visite guidée et dégustation de thé

Les jeudis, samedis et dimanches à 11h à partir du 24 mai

Tarif : 18 €. Billet donnant également accès aux collections du musée (bâtiment Iéna)

Durée : 1h30

Réservation sur guimet.fr

Située dans l'hôtel d'Heidelberg, la Maison Guimet vous ouvre ses portes pour une immersion au cœur du faste et du raffinement des arts asiatiques. Édifié en 1913, ce lieu d'exception abrite aujourd'hui une prestigieuse collection de mobilier d'apparat ainsi que de remarquables objets dédiés aux arts de vivre de la Chine et du Japon.

Laissez-vous séduire par ses somptueux meubles chinois et par ses impressionnants paravents en laque. Prolongez ensuite la visite par la découverte des arts du thé : des précieux ustensiles à l'architecture simple et raffinée d'un pavillon de thé. La visite s'achève par une initiation à la dégustation du thé.



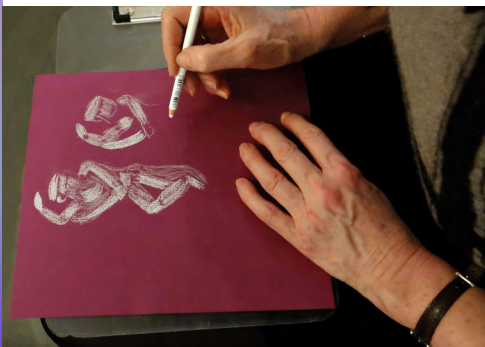
Ateliers

Adultes

Carnets de dessin

Avec Fabienne Teyssier-Monnot, artiste plasticienne
Les jeudis à 14h sauf les 7 et 14 mai
Durée : 2h / Tarif : 18€.
Réservation sur guimet.fr

Partez à travers le musée pour une promenade artistique en Asie. Munis d'un crayon, vous découvrirez les œuvres en les dessinant. Sensible à l'observation de la matière, des volumes et de leur mise en espace, l'artiste Fabienne Teyssier-Monnot, propose chaque semaine une nouvelle sélection d'œuvres.



Nihonga, peinture japonaise

Thème : Mille grues dans le style de Kayama Matazō (1927-2004).

Applications de feuille d'argent

Avec Chen Yiching, artiste
Vendredi 15 et samedi 16 mai de 10h15 à 16h / Durée : 8h (2x4h)
Tarif : 140 € pour les deux jours
Réservation sur guimet.fr

Le style de peinture *nihonga*, qui s'est développé au Japon à partir du 18^e siècle, a largement été influencé par les vastes réalisations décoratives des écoles Kano et Rimpa. Ses pigments minéraux, souvent brillants, ses applications de feuilles d'or sur de grands paravents ou d'amples cloisons mobiles lui confèrent un charme et une majesté particulière. Laissez-vous guider par l'artiste Chen Yiching dans cet art des jeux de brillances et de transparences poétiques en réalisant un petit panneau consacré au thème de l'envol des grues.



Origami, l'art du papier plié japonais

Thème : Coffrets miniatures et cartes de saison

Avec Eriko Kondo et Minyeong Lee, artistes
Samedi 23 mai à 14h30
Durée : 2h / Tarif : 35€
Réservation sur guimet.fr

L'origami est tout à la fois un art de plier le papier, un apprentissage poétique de la patience et une très astucieuse façon de réaliser des créations pleines de charme. Formez-vous à cette étonnante technique sous le regard attentif et précis d'Eriko et de Minyeong.

Calligraphie japonaise

Thème : De cent poètes un poème Hyakunin Isshu

Avec Tomoko Furu
Samedi 30 mai de 10h15 à 16h
Durée : 4h / Tarif : 60 €
Réservation sur guimet.fr

Compilée à Kyoto au début du 13^e siècle, *Hyakunin Isshu (De cent poètes un poème)* est une célèbre anthologie de poésie japonaise. Pour vous initier à l'art du pinceau pour l'écriture japonaise, l'artiste Tomoko Furukawa, vous convie à la découverte de cet incontournable de la poésie classique à travers quelques *wakas* - poèmes brefs en 31 syllabes.

Furoshiki

Thème : Motifs d'été

Avec Tomoko Nakayasu, artiste
Dimanche 31 mai à 14h
Durée : 2h / Tarif : 35€
Réservation sur guimet.fr

Initiez-vous à la pratique ludique et esthétique du *furoshiki*, une technique d'emballage d'objets qui remonterait au 8^e siècle. Ces carrés de tissu pliés astucieusement sont les compagnons indispensables des voyageurs japonais, pour emballer quelques effets, une petite boîte à bento... Aux couleurs des saisons, ils sont aujourd'hui vus comme une alternative très esthétique au papier cadeau et aux sacs jetables.



Peinture chinoise

Thème : Pratiques corporelles et créations à l'encre à la façon des peintres contemporains Huang Binhong et de Liu Dan

Avec Ji Songlin, artiste
Vendredi 5 et samedi 6 juin de 10h15 à 16h30
Durée : 10h (2x5h)
Tarif : 140€ pour les deux jours
Réservation sur guimet.fr

En plongeant dans l'univers fascinant de la peinture chinoise, découvrez les styles et techniques des grands maîtres de l'art de l'encre et partagez avec Ji Songlin un thé à la façon des lettrés.

Cet atelier se concentre sur les techniques de dessin au trait dans la peinture chinoise de paysage et porte une attention particulière à la coordination spécifique inspirée du tai-chi entre le corps et le geste calligraphique.



Kirigami

Avec Karen Watanabe, artiste
Samedi 6 juin à 14h30
Durée : 2h / Tarif : 35€
Réservation sur guimet.fr

Dans la culture japonaise, le *kirigami* est l'art délicat du papier découpé. À travers cet atelier animé par l'artiste Karen Watanabe, découvrez les secrets de techniques ancestrales qui, par la précision de la lame, transforment une simple feuille en une œuvre pleine de vie.

Première tenue du pinceau chinois

Avec Fong Jok Wah, artiste
Samedi 13 juin à 14h
Durée : 2h30 / Tarif : 35€
Réservation sur guimet.fr

Vous ne vous êtes jamais initié à l'écriture chinoise ? Vous ne savez pas comment préparer votre encre ou tenir votre pinceau ? Vous n'avez pas encore découvert les propriétés du papier ? L'artiste Fong Jok Wah vous guide dans vos premiers gestes et vous initie à la tenue du pinceau ainsi qu'aux tracés essentiels de la calligraphie et de la peinture chinoises.

Les rituels et arts du thé

Maison Guimet (hôtel d'Heidelberg)
19, avenue d'Iéna 75116 Paris

Rituel d'hospitalité quotidienne ou solennelle, le partage du thé est partout en Asie une expérience culturelle et sensorielle d'une grande profondeur. Si ses usages évoluent dans le temps et se nuancent en fonction des régions ou des écoles de pratiques, ils privilégient partout l'harmonie entre les hôtes.

Conduites par des maîtres de thé japonais et chinois, ces séances offrent une immersion culturelle chaleureuse ainsi qu'un moment privilégié de sérénité et de plaisir gustatif.



Cérémonies du thé au Japon

- École Omotesenke
Les samedis 2 mai et 9 mai à 14h, 15h et 16h

- École Urasenke
Les samedis 16 mai, 30 mai et 12 juin à 14h, 14h30 et 15h
Maison Guimet
Durée : 1h / Tarif : 18€

Pénétrez dans l'authentique pavillon de thé japonais installé depuis 2001 dans le jardin de la Maison Guimet et vivez l'une des expériences les plus raffinées de l'art de vivre du Japon, celle de la « cérémonie du thé ».

Structurée autour de quatre principes - l'harmonie, le respect, la pureté et la sérénité - elle invite à mieux comprendre l'importance que les Japonais accordent à la communion avec la nature ainsi qu'à la qualité des relations de personne à personne.

Chaque séance, d'une durée d'environ une heure, comprend l'accueil par le maître de thé, le partage du thé au sein du pavillon, la présentation d'un bref documentaire, suivie d'un temps d'échange.

* Il est recommandé d'apporter une paire de chaussettes blanches pour entrer dans le pavillon et d'être habillé de vêtements amples pour être assis confortablement à genoux ou en tailleur.

Les pratiques des deux écoles se nuancent principalement dans la façon de choisir et utiliser les ustensiles.

Art chinois du thé

Les dimanches 31 mai, 21 juin, 28 juin, 5 juillet et 12 juillet
Les samedis 4 juillet et 11 juillet
Séances à 15h et 16h
Durée : 1h / Tarif : 18€

L'art chinois du thé, *gong fu cha*, se traduit par « prendre le temps pour le thé ». Il constitue un moment privilégié de préparation et de dégustation. Né au 10^e siècle, cet art raffiné consiste en une méthode de préparation destinée à extraire toutes les saveurs des feuilles de thé. Gestes précis, ustensiles dédiés et thésoigneusement sélectionnés (*wulong* ou *pu-er*) font de cette expérience un moment de partage et de plaisir, éveillant tous les sens.

* Les rituels et arts du thé chinois se pratiquent sur une table haute et ne nécessitent donc pas de s'assoier au sol. Il est conseillé de ne pas porter de parfum lors de ces séances pour privilégier la perception olfactive du thé.

Ateliers

Jeune public et Familles

Jeux d'Asie

Atelier Famille

Dimanche 24 mai à 14h30,
15h, 15h30, 16h et 16h30

Tout public

Gratuit avec un billet d'entrée
Sans réservation dans la limite
des places disponibles.

La découverte des jeux d'Asie
permet un temps de partage
plein de surprises pour en
apprendre davantage sur les
cultures dont ils sont issus et
sur les collections du musée.



Calendrier

Mai

→ Samedi 2

14h	Cérémonie du thé	École Omotesenke
14h30	Visite guidée	Découverte des collections coréennes
15h	Cérémonie du thé	École Omotesenke
15h	Visite guidée	Exposition « K-Beauty »
16h	Visite guidée	École Omotesenke

→ Dimanche 3

14h30 - 17h30	Visite guidée	Les Escales Guimet
---------------	---------------	--------------------

→ Samedi 9

14h	Cérémonie du thé	École Omotesenke
14h30	Visite guidée	Découverte des collections coréennes
15h	Cérémonie du thé	École Omotesenke
16h	Cérémonie du thé	École Omotesenke

→ Vendredi 15

10h15	Atelier	Nihonga, peinture japonaise
-------	---------	-----------------------------

→ Samedi 16

10h15	Atelier	Nihonga, peinture japonaise
14h	Cérémonie du thé	École Urasenke
14h30	Cérémonie du thé	École Urasenke
14h30	Visite guidée	Découverte des collections coréennes
15h	Visite guidée	Exposition « K-Beauty »
15h	Cérémonie du thé	École Urasenke



→ Dimanche 17

10h15	Atelier famille	Éveil musical
11h15	Atelier famille	Éveil musical
15h	Atelier famille	À livres ouverts
16h	Atelier famille	À livres ouverts

→ Jeudi 21

14h	Atelier	Carnet de dessin
-----	---------	------------------

→ Vendredi 22

14h30	Visite guidée lecture labiale 	Les collections himalayennes
20h	Spectacle 	Résonances. Le moine, la chamane et les fleurs de lotus

→ Samedi 23

10h30	Atelier adulte	Merveilles du royaume du Silla
14h30	Atelier	Origami
14h30	Visite guidée	Découverte des collections coréennes
15h	Visite guidée	Exposition « K-Beauty »
15h	Visite famille	Récits fabuleux des royaumes de Corée
À partir de 18h30	Événement	Nuit des musées

→ Dimanche 24

11h	Visite guidée	Visite découverte de la Maison Guimet et de son jardin
14h30	Atelier famille	Jeux d'Asie
15h	Atelier famille	Jeux d'Asie
15h30	Atelier famille	Jeux d'Asie
16h	Atelier famille	Jeux d'Asie
16h30	Atelier famille	Jeux d'Asie

→ Mercredi 27

20h	Cinéma	The Wedding Day
-----	--------	-----------------



→ Jeudi 28

11h	Visite guidée	Visite découverte de la Maison Guimet et de son jardin
14h	Atelier	Carnets de dessin
16h	Visite guidée	Découverte de l'exposition Silla : l'Or et le Sacré

→ Vendredi 29

16h	Visite guidée	Découverte de l'exposition Silla : l'Or et le Sacré
17h	Rencontre littéraire	L'énigme au Japon

→ Samedi 30

10h15	Atelier	Calligraphie japonaise
10h30	Colloque 	Entrer en pays du Silla
11h	Visite guidée	Visite découverte de la Maison Guimet et de son jardin
14h	Visite multisensorielle 	Beauté et parure en Corée
14h	Cérémonie du thé	École Urasenke
14h30	Cérémonie du thé	École Urasenke
14h30	Visite guidée	Découverte des collections coréennes
14h30	Atelier famille	Couronnes des rois et des reines du Silla
15h	Visite guidée	Exposition « K-Beauty »
15h	Rencontre	Il était une fois trois Corée(s)
15h	Cérémonie du thé	École Urasenke
16h	Visite guidée	Découverte de l'exposition Silla : l'Or et le Sacré

→ Dimanche 31

11h	Visite guidée	Visite découverte de la Maison Guimet et de son jardin
14h	Atelier	Furoshiki
15h	Atelier	Art chinois du thé
16h	Atelier	Art chinois du thé
16h	Cinéma	Piro Piro

Juin

→ Lundi 1^{er}

16h	Visite guidée	Découverte de l'exposition Silla : l'Or et le Sacré
-----	---------------	---

→ Jeudi 4

11h	Visite guidée	Visite découverte de la Maison Guimet et de son jardin
14h	Atelier	Carnets de dessin
16h	Visite guidée	Découverte de l'exposition Silla : l'Or et le Sacré

→ Vendredi 5

10h15	Atelier	Peinture chinoise
15h	Rencontre	Entre Histoire et légendes du Silla
16h	Visite guidée	Découverte de l'exposition Silla : l'Or et le Sacré

→ Samedi 6

10h15	Atelier	Peinture chinoise
11h	Visite guidée	Visite découverte de la Maison Guimet et de son jardin
11h30	Visite	Découverte du jardin et pavillon de thé de la Maison Guimet
12h15	Visite	Découverte du jardin et pavillon de thé de la Maison Guimet
14h30	Visite guidée	Découverte des collections coréennes
14h30	Visite	Découverte du jardin et pavillon de thé de la Maison Guimet
14h30	Atelier	Kirigami
15h	Visite guidée	Exposition K-Beauty
15h	Rencontre littéraire	Le lettré chinois
15h15	Visite	Découverte du jardin et pavillon de thé de la Maison Guimet
16h	Visite	Découverte du jardin et pavillon de thé de la Maison Guimet
16h	Visite guidée	Découverte de l'exposition Silla : l'Or et le Sacré
À partir de 18h	Événement	Nuit Blanche. BAM, Carte blanche à Seulgi Lee

→ Dimanche 7

11h	Visite guidée	Visite découverte de la Maison Guimet et de son jardin
11h30	Visite	Découverte du jardin et pavillon de thé de la Maison Guimet
12h15	Visite	Découverte du jardin et pavillon de thé de la Maison Guimet
14h	Atelier	Plantes, fleurs et arbustes des jardins de la Chine et du Japon
De 14h30 à 17h30	Visite guidée	Les Escales Guimet
15h30	Visite	Découverte du jardin et pavillon de thé de la Maison Guimet
16h30	Visite	Découverte du jardin et pavillon de thé de la Maison Guimet

→ Lundi 9

16h	Visite guidée	Découverte de l'exposition Silla : l'Or et le Sacré
-----	---------------	---

→ Jeudi 11

11h	Visite guidée	Visite découverte de la Maison Guimet et de son jardin
14h	Atelier	Carnets de dessin
16h	Visite guidée	Découverte de l'exposition Silla : l'Or et le Sacré

→ Vendredi 12

16h	Visite guidée	Découverte de l'exposition Silla : l'Or et le Sacré
-----	---------------	---



→ Samedi 13

11h	Visite guidée	Visite découverte de la Maison Guimet et de son jardin
14h	Atelier	Première tenue du pinceau chinois
14h	Cérémonie du thé	École Urasenke
14h30	Cérémonie du thé	École Urasenke
14h30	Visite guidée	Découverte des collections coréennes
14h30	Atelier famille	Couronnes des rois et des reines du Silla
15h	Visite guidée	Exposition K-Beauty
15h	Cérémonie du thé	École Urasenke
16h	Visite guidée	Découverte de l'exposition Silla : l'Or et le Sacré

→ Dimanche 14

11h	Visite guidée	Visite découverte de la Maison Guimet et de son jardin
15h	Visite famille	Exposition Silla : l'Or et le Sacré

→ Lundi 15		
16h	Visite guidée	Découverte de l'exposition Silla : l'Or et le Sacré
→ Jeudi 18		
11h	Visite guidée	Visite découverte de la Maison Guimet et de son jardin
14h	Atelier	Carnets de dessin
16h	Visite guidée	Découverte de l'exposition Silla : l'Or et le Sacré
→ Vendredi 19		
14h	Visite descriptive 	Exposition Silla : l'Or et le Sacré
16h	Visite guidée	Découverte de l'exposition Silla : l'Or et le Sacré
→ Samedi 20		
11h	Visite guidée	Visite découverte de la Maison Guimet et de son jardin
14h30	Visite guidée	Découverte des collections coréennes
15h	Visite guidée	Exposition K-Beauty
16h	Visite guidée	Exposition Silla : l'Or et le Sacré
16h	Visite guidée	Découverte de l'exposition Silla : l'Or et le Sacré
→ Dimanche 21		
11h	Visite guidée	Visite découverte de la Maison Guimet et de son jardin
De 14h à 22h	Événement	Fête de la musique K-Music
15h	Atelier	Art chinois du thé
16h	Atelier	Art chinois du thé
→ Lundi 22		
16h	Visite guidée	Découverte de l'exposition Silla : l'Or et le Sacré
→ Mercredi 24		
20h	Cinéma	Le roi et le clown
→ Jeudi 25		
11h	Visite guidée	Visite découverte de la Maison Guimet et de son jardin
14h	Atelier	Carnets de dessin
16h	Visite guidée	Découverte de l'exposition Silla : l'Or et le Sacré

→ Vendredi 26		
16h	Visite guidée	Découverte de l'exposition Silla : l'Or et le Sacré
17h	Rencontre littéraire	Le seuil au Japon
20h	Spectacle 	Tre-edition : Life Is But a Dream
→ Samedi 27		
11h	Visite guidée	Visite découverte de la Maison Guimet et de son jardin
11h	Visite LSF 	Exposition Silla : l'Or et le Sacré
14h30	Visite guidée	Découverte des collections coréennes
15h	Visite guidée	Exposition K-Beauty
15h	Performances	Pacino Yang
16h	Visite guidée	Exposition Silla : l'Or et le Sacré
16h	Visite guidée	Découverte de l'exposition Silla : l'Or et le Sacré
16h30	Performances	Pacino Yang
→ Dimanche 28		
11h	Visite guidée	Visite découverte de la Maison Guimet et de son jardin
15h	Atelier	Art chinois du thé
16h	Atelier	Art chinois du thé
→ Lundi 30		
16h	Visite guidée	Découverte de l'exposition Silla : l'Or et le Sacré

Juillet

→ Jeudi 2		
11h	Visite guidée	Visite découverte de la Maison Guimet et de son jardin
14h	Atelier	Carnets de dessin
16h	Visite guidée	Découverte de l'exposition Silla : l'Or et le Sacré
→ Samedi 4		
11h	Visite guidée	Visite découverte de la Maison Guimet et de son jardin
14h30	Visite guidée	Découverte des collections coréennes
15h	Visite guidée	Exposition K-Beauty
15h	Visite famille	Récits fabuleux des royaumes de Corée
15h	Atelier	Art chinois du thé
16h	Visite guidée	Exposition Silla : l'Or et le Sacré
16h	Atelier	Art chinois du thé
16h	Visite guidée	Découverte de l'exposition Silla : l'Or et le Sacré

→ Dimanche 5

11h	Visite guidée	Visite découverte de la Maison Guimet et de son jardin
15h	Atelier	Art chinois du thé
16h	Atelier	Art chinois du thé

→ Jeudi 9

11h	Visite guidée	Visite découverte de la Maison Guimet et de son jardin
14h	Atelier	Carnets de dessin

→ Samedi 11

11h	Visite guidée	Visite découverte de la Maison Guimet et de son jardin
14h30	Visite guidée	Découverte des collections coréennes
15h	Atelier	Art chinois du thé
16h	Visite guidée	Exposition Silla : l'Or et le Sacré
16h	Atelier	Art chinois du thé
16h	Visite guidée	Découverte de l'exposition Silla : l'Or et le Sacré

→ Dimanche 12

11h	Visite guidée	Visite découverte de la Maison Guimet et de son jardin
15h	Atelier	Art chinois du thé
16h	Atelier	Art chinois du thé

→ Jeudi 16

11h	Visite guidée	Visite découverte de la Maison Guimet et de son jardin
14h	Atelier	Carnets de dessin

→ Vendredi 17

19h–00h (en continu)	Spectacle	La prunelle du dragon
-------------------------	-----------	-----------------------

→ Samedi 18

11h	Visite guidée	Visite découverte de la Maison Guimet et de son jardin
14h30	Visite guidée	Découverte des collections coréennes
16h	Visite guidée	Découverte de l'exposition Silla : l'Or et le Sacré

→ Dimanche 19

11h	Visite guidée	Visite découverte de la Maison Guimet et de son jardin
-----	---------------	--

→ Jeudi 23

11h	Visite guidée	Visite découverte de la Maison Guimet et de son jardin
14h	Atelier	Carnets de dessin

→ Samedi 25

11h	Visite guidée	Visite découverte de la Maison Guimet et de son jardin
14h30	Visite guidée	Découverte des collections coréennes
16h	Visite guidée	Découverte de l'exposition Silla : l'Or et le Sacré

→ Jeudi 30

11h	Visite guidée	Visite découverte de la Maison Guimet et de son jardin
14h	Atelier	Carnets de dessin

Légendes et copyrights : P.5, 18, 19, 20, 28, 35, 36, 39 © Musée national de Gyeongju / p. 8 © musée Guimet, photo Dmitry Kostyukov / p. 10 © musée national d'Art moderne et contemporain de Corée / p. 12 © Musée de l'Université nationale de Séoul / p. 14 © Han Youngsoo / p. 15 © The Modern Bibliography Review Society / p. 16, 50 © @nfussler / p. 23, 40, 42, 45 © K-Vox / p. 24 © Korea Film Archive / p. 27 © Cinéma Public Films / p. 30 © Cineworld Inc. / p. 31, 32 © ICONTACT / p. 33 © Musée Guimet, Paris, Dist. GrandPalaisRmn / Jean-Yves et Nicolas Dubois / p.34 © VLAST Co., Ltd. Designed by VLAST. All rights reserved. / p.37, 81 © musée Guimet, photo Rachel Prat / p. 47 © photo Kazimierz Jurewicz, Banque D'images / p. 48, 54, 56, 57 © musée Guimet, photo Vincent Leroux / p. 52, 63, 64, 65, 66, 67 © droits réservés / p. 58 © musée Guimet, photo David Giancattarina / p. 61 © GrandPalaisRmn (musée Guimet, Paris) / Daniel Arnaudet / p. 62 © GrandPalaisRmn (musée Guimet, Paris) / Thierry Ollivier / p.68 © Musée Guimet, Paris, Dist. GrandPalaisRmn / Raphaël Chipault, Benjamin Soligny / p. 70 © GrandPalaisRmn (musée Guimet, Paris) / Thierry Ollivier.

Informations pratiques

Horaires

Musée et expositions temporaires

Ouvert tous les jours sauf mardi, de 10h à 18h. Fermeture des caisses à 17h15, dernier accès à 17h30. Évacuation des salles à 17h45.

Han Rooftop – Guimet

Réouverture le 15 mai 2026
Ouvert tous les jours sauf mardi, de 10h à 17h30

Ouvert en soirée jusqu'à minuit (dernier accès à 23h30) les vendredis et samedis du 15 mai au 11 juillet et du 4 au 12 septembre et les jeudis, vendredis et samedis du 16 juillet au 29 août 2026. Places assises limitées.

Bibliothèque

Ouverte lundi et mercredi à vendredi, de 10h à 17h. Fermée les jours fériés.

Librairie-boutique

Ouverte tous les jours sauf mardi, de 10h à 18h.

Hanok restaurant

Ouvert tous les jours sauf mardi, de 10h à 18h

Maison Guimet

Visites guidées les jeudis, samedis et dimanche à 11h à partir du 24 mai 2026
Réservation obligatoire sur www.guimet.fr
Billet donnant également accès aux collections du musée Guimet.
Visites pour les groupes constitués les jeudis à 14h30 / Réservation : resa@guimet.fr

Tarifs

Musée Guimet

Billet unique avec accès aux collections permanentes et expositions temporaires, hors Maison Guimet (hôtel d'Heidelberg) et hôtel d'Ennery (actuellement fermé pour rénovation).
Plein tarif → 15€
Tarif réduit → 12€
L'accès aux collections permanentes et aux expositions temporaires est gratuit les premiers dimanches du mois et lors de certains événements nationaux comme la Nuit des musées.

Han Rooftop – Guimet

Accès libre en journée avec un billet d'entrée au musée.
Accès gratuit pour les soirées en période estivale.

Spectacles à l'auditorium

Plein tarif → 16€
Tarif réduit → 7€
Billetterie en ligne et sur place
Les spectacles et les conférences sont accessibles aux personnes en situation de handicap auditif, grâce à une boucle à induction magnétique (BIM)

Spectacles Jeunes publics

Tarif unique → 7€
Billetterie en ligne et sur place

Cinéma à l'auditorium

Gratuit

Informations, réservations et billetterie en ligne

+33 (0)1 56 52 54 33
contact@guimet.fr

Groupes

Réservation obligatoire pour tous les groupes
→ resa@guimet.fr

Maison Guimet

Tarif → 18€
Réservation obligatoire sur www.guimet.fr
Billet donnant également accès aux collections du musée Guimet.

Contacts

Guimet - musée national des arts asiatiques
6, place d'Iéna 75116 Paris

Maison Guimet
Hôtel d'Heidelberg
19, avenue d'Iéna 75116 Paris

Métro
→ Iéna (L9)
→ Boissière (L6)
Bus
→ Iéna (63, 82, 32)
→ Kléber-Boissière (22, 30)

Accueil du musée
+33 (0)1 56 52 54 33
contact@guimet.fr

Bibliothèque
+33 (0)1 56 52 53 01
Recherches, consultation des publications et ressources:
bibliotheque@guimet.fr

Librairie-boutique
+33 (0)1 56 52 54 17
librairie-boutique.guimet@rmngp.fr

Hanok restaurant
+33 (0)1 56 52 53 55
hanok.misso@gmail.com

Activités culturelles et visites
Visites guidées et ateliers:
activites-culturelles@guimet.fr

Informations et réservations
resa@guimet

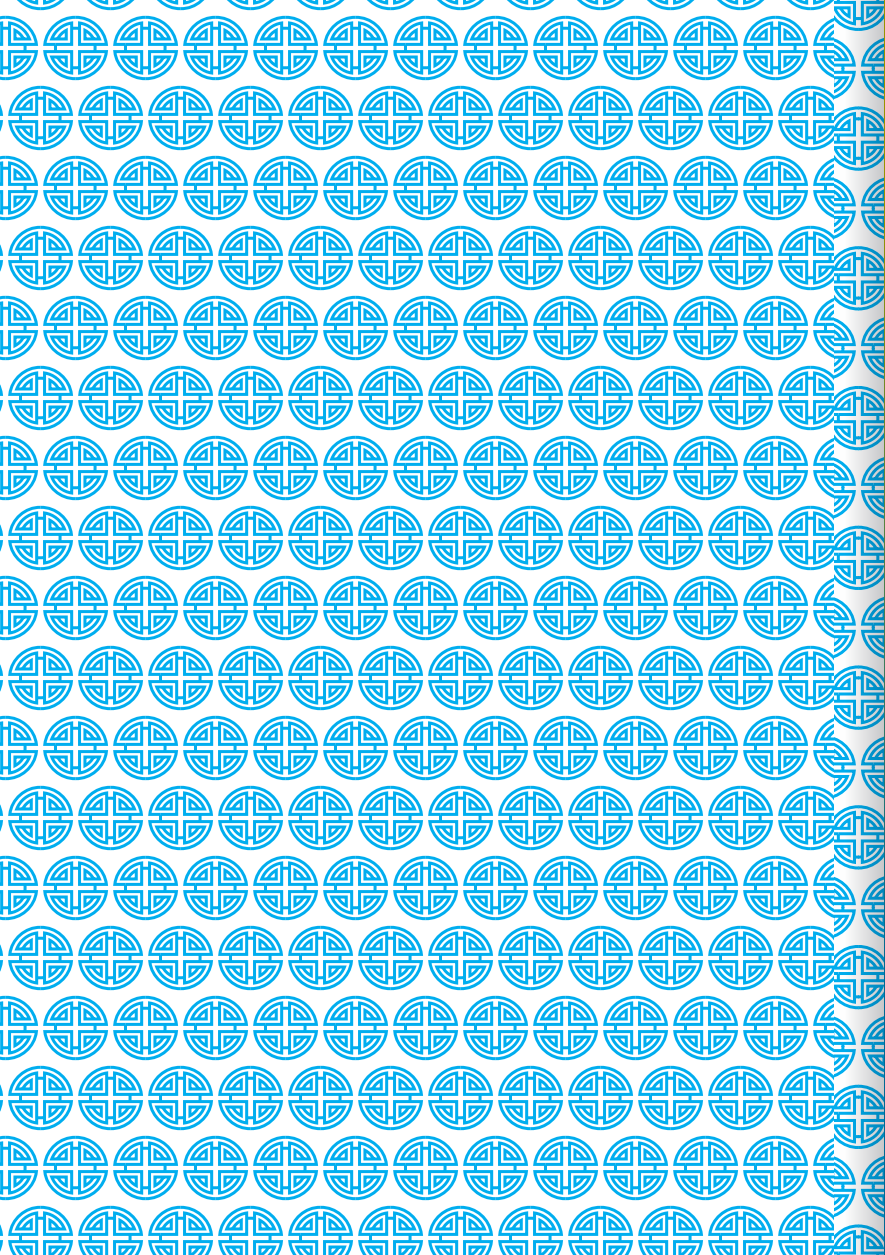
Auditorium
Jean-Francois Jarrige
Programmation et spectacles:
auditorium@guimet.fr

Champ social, santé, handicap
À destination des publics et des professionnels:
accessibilite@guimet.fr

Mécénat
mecenat@guimet.fr

Communication
communication@guimet.fr





Guimet
Musée national
des arts asiatiques
6, place d'Éléna
75116 Paris – France
guimet.fr

